

Rosaceae – růžovité

## Tavolník Bumaldův

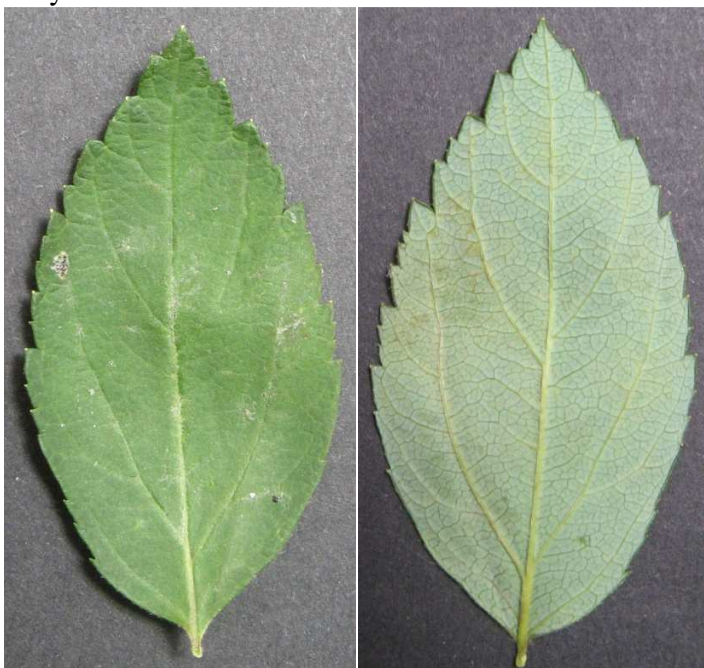
(*Spiraea ×bumalda* Burv.; *S. albiflora* × *japonica*)

Keř 0,4 – 0,8 (–1,0) m vysoký. Květy růžové až karmínové, v chocholičnatých latách na koncích letorostů, širších než vysokých, tyčinky delší než korunní lístky, listy nesvraskalé, letorosty rýhované. Hybrid vzniklý před rokem 1890.

Květy – oboupohlavné, v okolíčnatých hroznech, kalich a koruna pětičetné



Listy – střídavé.





Plody – měchýřky po 1 – 5



souplodí



měchýřek



Formy:

`Anthony Waterer`

